

BEZEMISYJNA SIŁOWNIA ENERGETYCZNA – BSE

Energia ze źródeł odnawialnych obejmuje energię wiatru, biomasy (np. gazu wysypiskowego i biogazu), wodną, słoneczną (termiczną i fotowoltaiczną), energię geotermalną i pływów morskich. Te źródła odnawialne mają służyć jako alternatywa dla paliw kopalnych (ropy naftowej, węgla, gazu ziemnego) i paliwa jądrowego (uranu). Duży wpływ na wykorzystanie odnawialnych źródeł energii ma ich koncentracja. Choć najobfitszym źródłem energii jest energia słoneczna, jest ona też najbardziej rozproszona. Energia wiatru może być bardziej skoncentrowana: pojedyncza turbina wiatrowa może mieć moc od kilku do kilkunastu megawatów. Elektrownie wodne w Polsce, wykorzystujące wodę spływającą z dużego obszaru, mogą wytwarzać moc rzędu megawatów, największa w Polsce elektrownia pompowo szczytowa wytwarza 716 MW.

Dzięki nowemu zastosowaniu praw fizyki, wykorzystaniu wielu bardzo unikalnych innowacji oraz połączeniu kilku unikalnych technologii udało nam się stworzyć innowacyjne oraz jak dotąd jedyne, stabilne, bezemisyjne i w pełni dostępne, ekologiczne źródło energii, które z powodzeniem może konkurować ze znanymi elektrowniami OZE (słońce, wiatr, woda) oraz konwencjonalnymi elektrowniami opartymi na spalaniu paliw kopalnych (węgiel, gaz, ropa, uran).

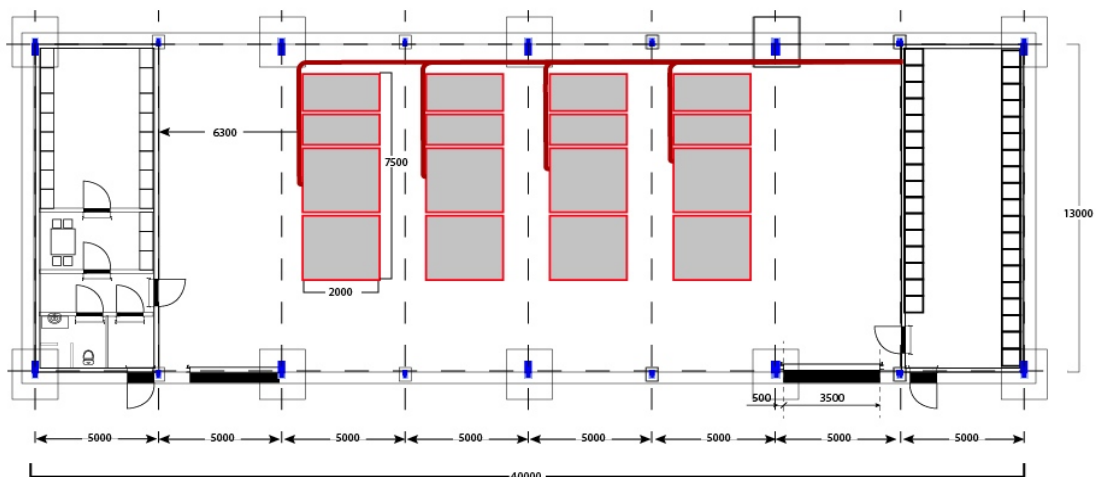
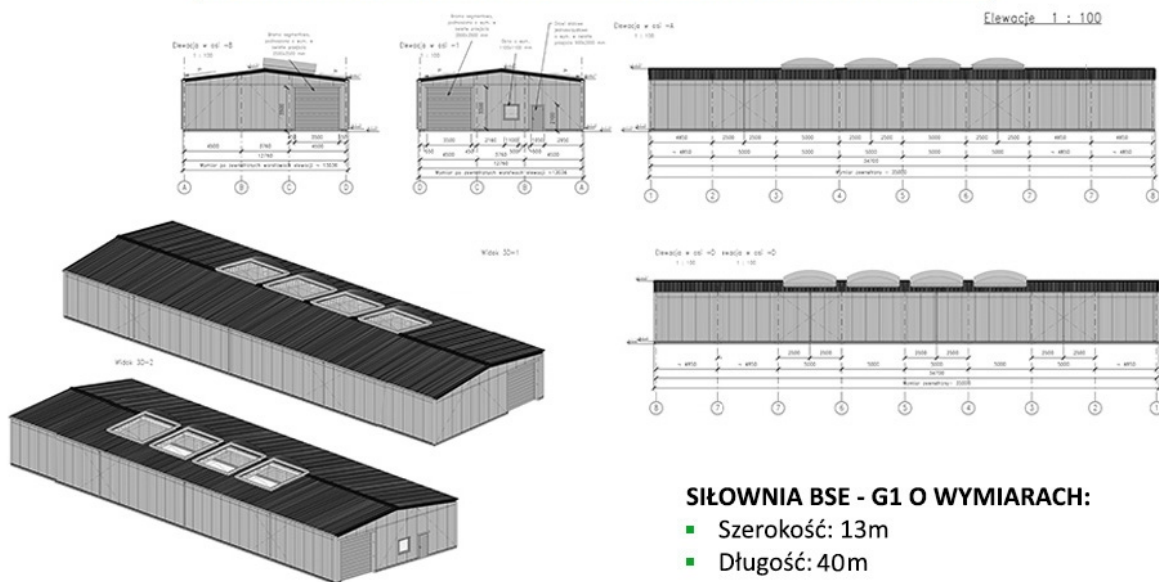
BEZEMISYJNA SIŁOWNIA ENERGETYCZNA – BSE jest kilka razy bardziej efektywna od innych znanych na rynku rozwiązań służących wytwarzaniu energii. Przykładowy moduł **SIŁOWNI BEZEMISYJNEJ** posiada nominalną moc **5 MW** (produktywność: 8760h x 5 MW = 43800 MWh/rok) i składa się z **10 generatorów** o mocy ciągłej **5 MW**, działających stabilnie 24h/dobę. Wykorzystanie terenu dla siłowni **5 MW** jest bardzo małe i wynosi ok 2500 m². **Siłownię Bezemisyjną** możemy budować o dowolnej mocy w przedziale **1 – 50 MW**, przez połączenie wielu mniejszych modułów.

BEZEMISYJNA SIŁOWNIA ENERGETYCZNA 5 MW oraz **PV – Elektrownia Fotowoltaiczna 45 MW** są to instalacje o podobnej rocznej produkcji energii i posiadają parametry projektowe: **BSE** – produktywność **1 MW = 8760 Mwh/rok**, **PV** – produktywność **1 MW = 1100 MWh/rok**; powierzchnia inwestycji/działki dla **BSE** – **0,25 ha** dla **PV** – **35 ha**; stabilność wytwarzania energii dla **BSE** – stabilne 24h/dobę dla **PV** – niestabilne/działa tylko w słoneczne dni; czas uzyskania PnB dla **BSE** – 0,5 roku dla **PV** – min. 1,5 roku; wytwarzana energia przez **BSE** i **PV** jest energią ekologiczną.

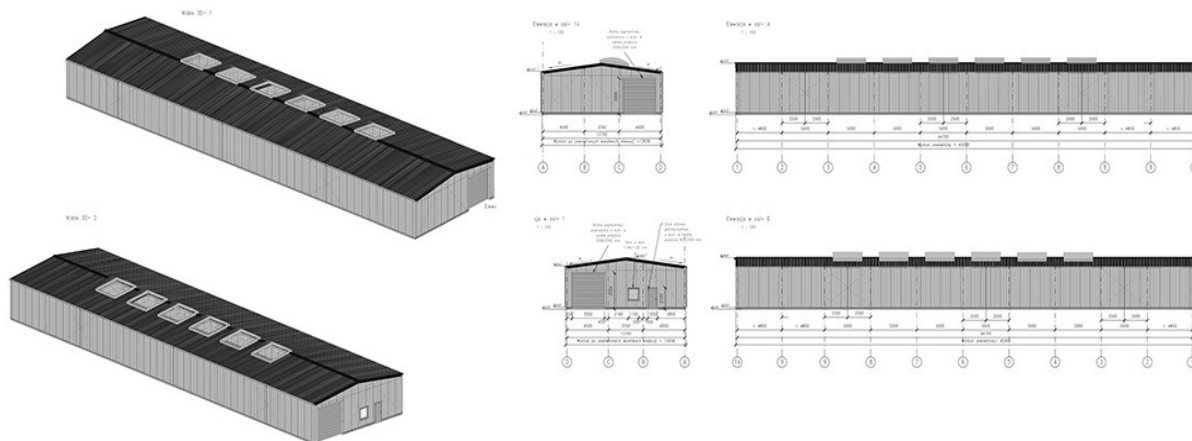
Pozostałe argumenty korzystne dla projektu BSE:

- Bezemisyjna Siłownia Energetyczna stoi przy zakładzie/odbiorcy energii – brak kosztów przesyłu i opłat mocowych;
- Koszty energii dla Klienta końcowego są o 30-50% (zależne od warunków współpracy) niższe od obecnych cen rynkowych.
- Dodatkowo BSE posiada pełne finansowanie inwestycji bez zaangażowania kapitałowego Klienta końcowego.
- Podatek gruntowy kilkadziesiąt razy mniejszy z powodu powierzchni inwestycji;

SIŁOWNIA BSE-G1/2 MW – MOC ZAINSTALOWANA: 2 MW

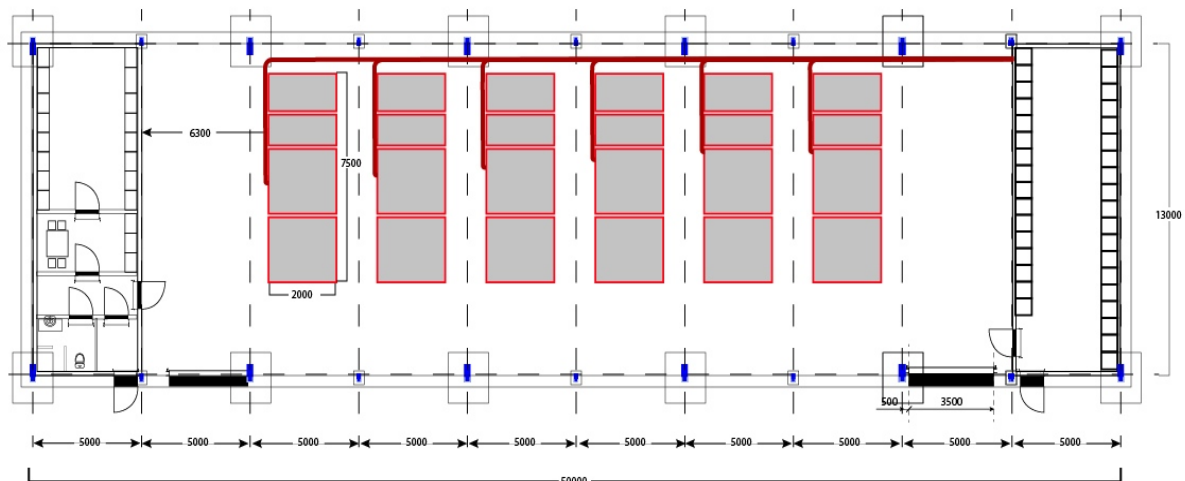


SIŁOWNIA BSE-G1/3 MW – MOC ZAINSTALOWANA: 3 MW

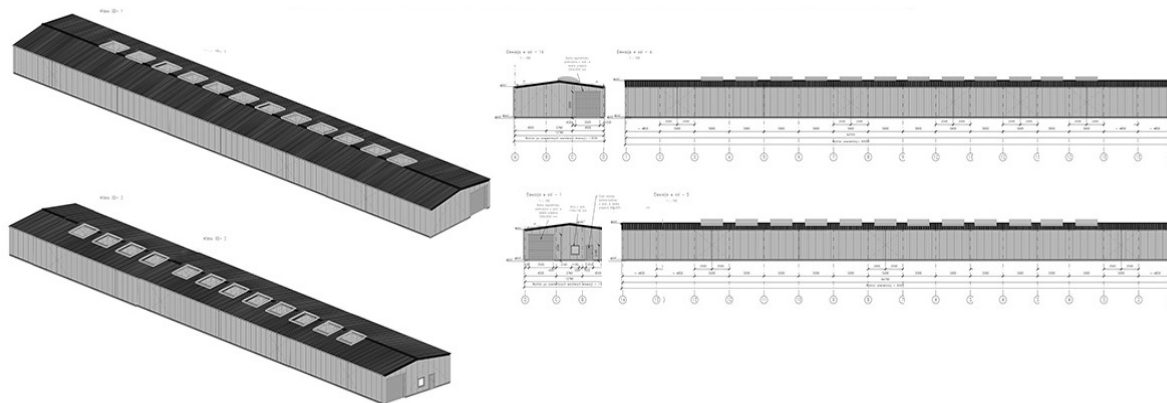


SIŁOWNIA BSE - G1 O WYMIARACH:

- Szerokość: 13m
- Długość: 50m

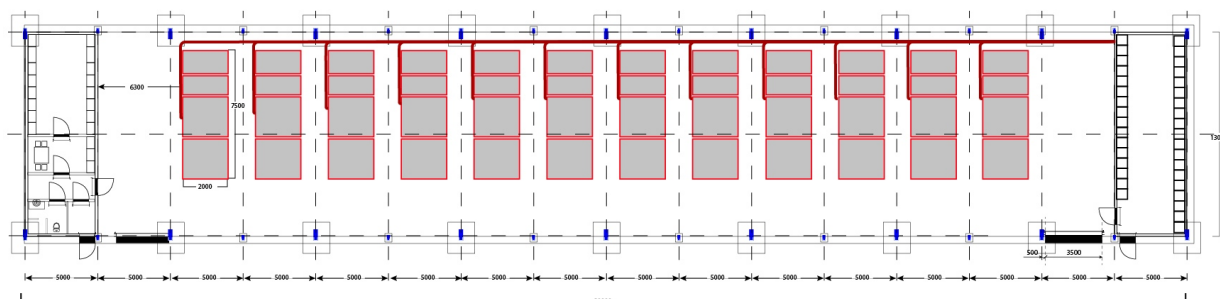


SIŁOWNIA BSE-G1/6 MW – MOC ZAINSTALOWANA: 6 MW



SIŁOWNIA BSE - G1 O WYMIARACH:

- Szerokość: 13m
- Długość: 80m

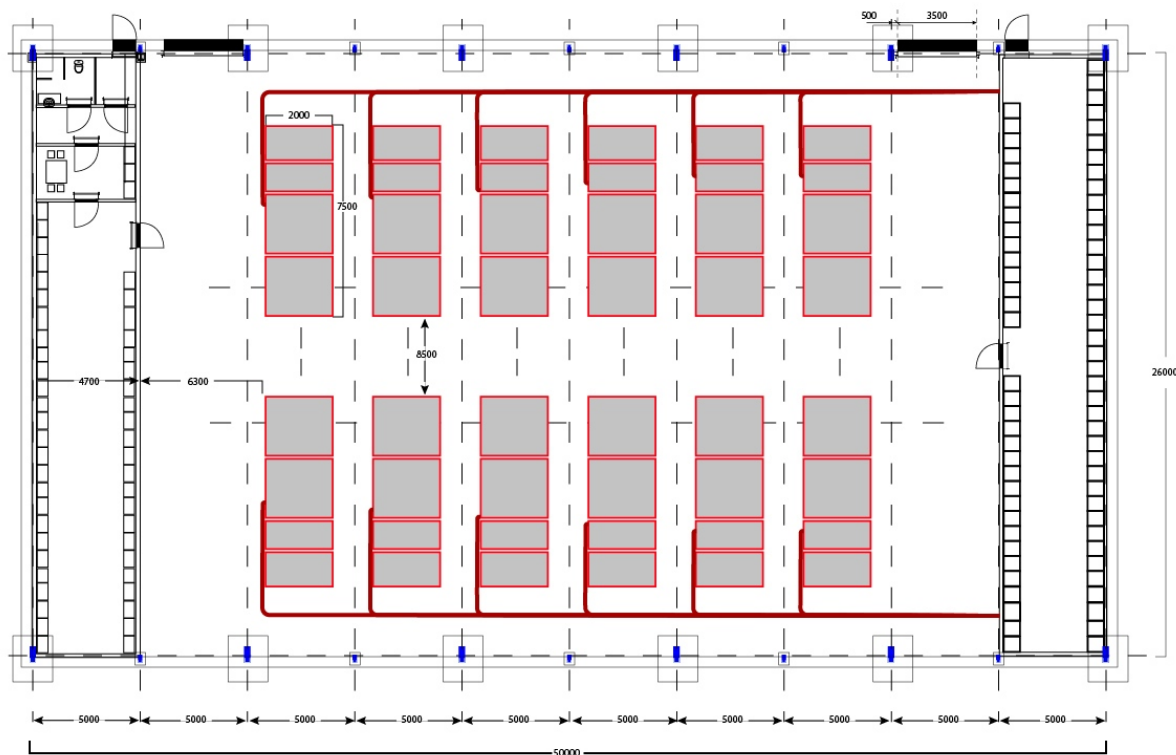


SIŁOWNIA BSE-G2/6 MW – MOC ZAINSTALOWANA: 6 MW

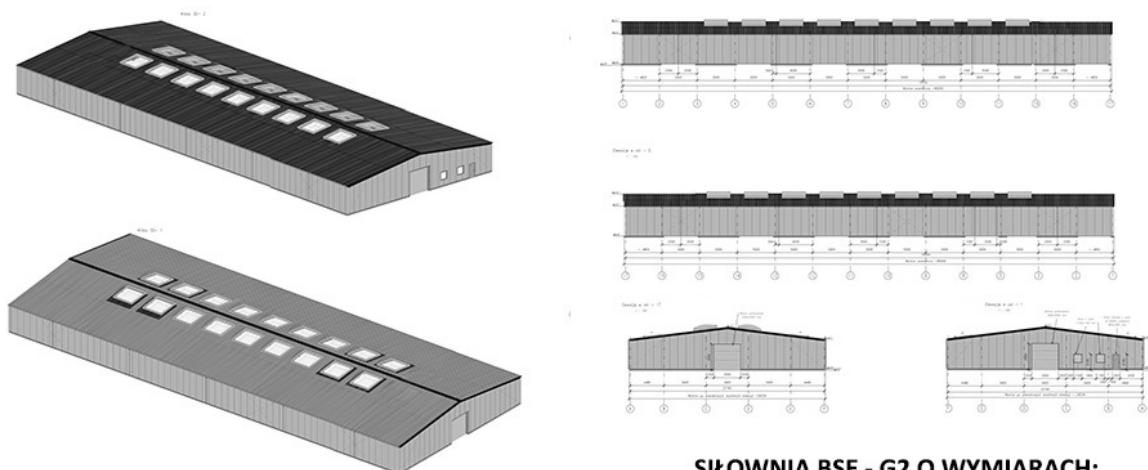


SIŁOWNIA BSE - G2 O WYMIARACH:

- Szerokość: 26m
- Długość: 50m

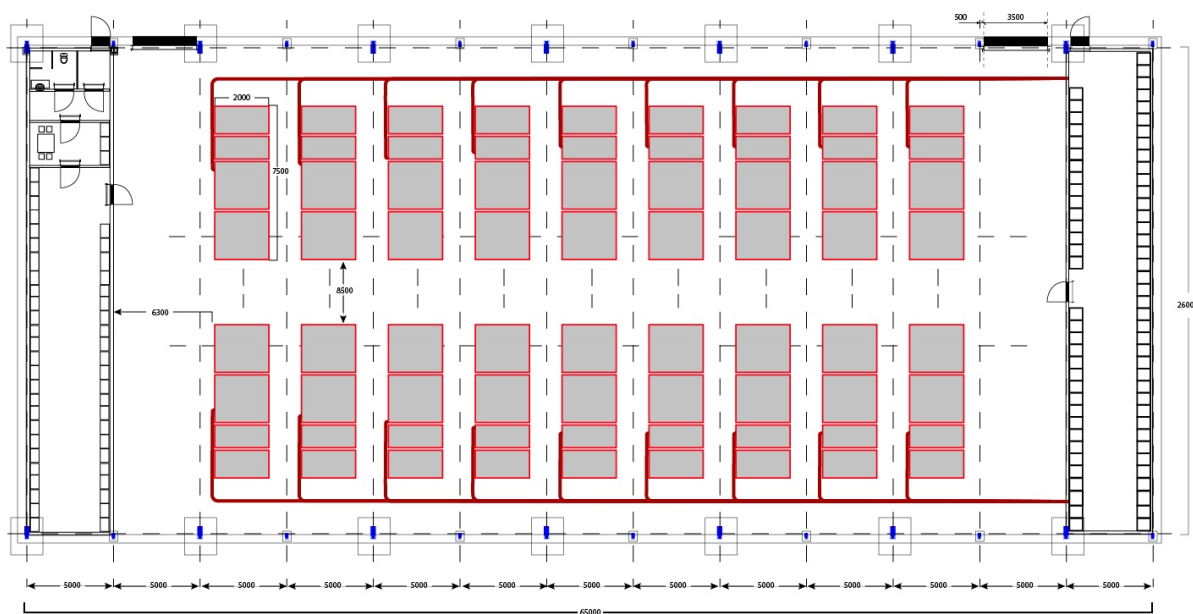


SIŁOWNIA BSE-G2/9 MW – MOC ZAINSTALOWANA: 9 MW

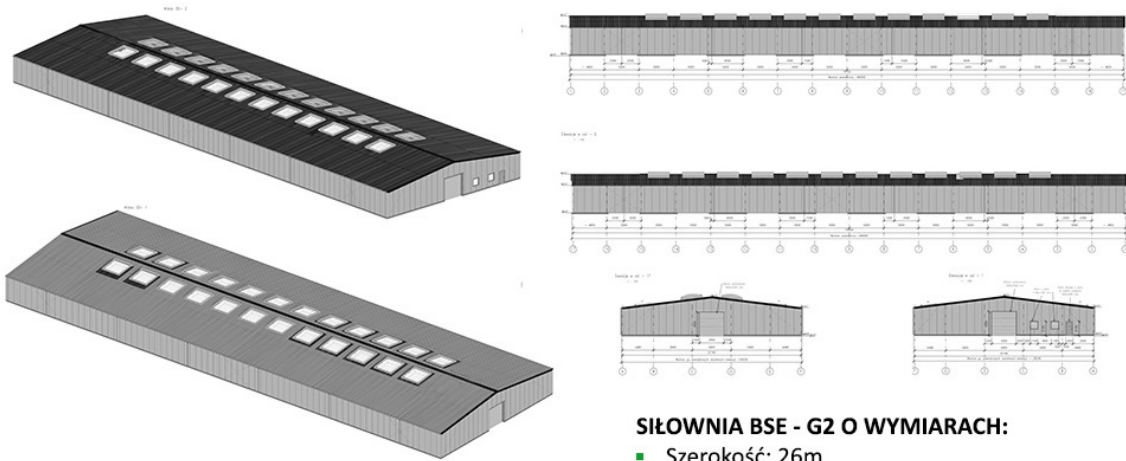


SIŁOWNIA BSE - G2 O WYMIARACH:

- Szerokość: 26m
- Długość: 65m



SIŁOWNIA BSE-G2/12 MW – MOC ZAINSTALOWANA: 12 MW



SIŁOWNIA BSE - G2 O WYMIARACH:

- Szerokość: 26m
- Długość: 80m

